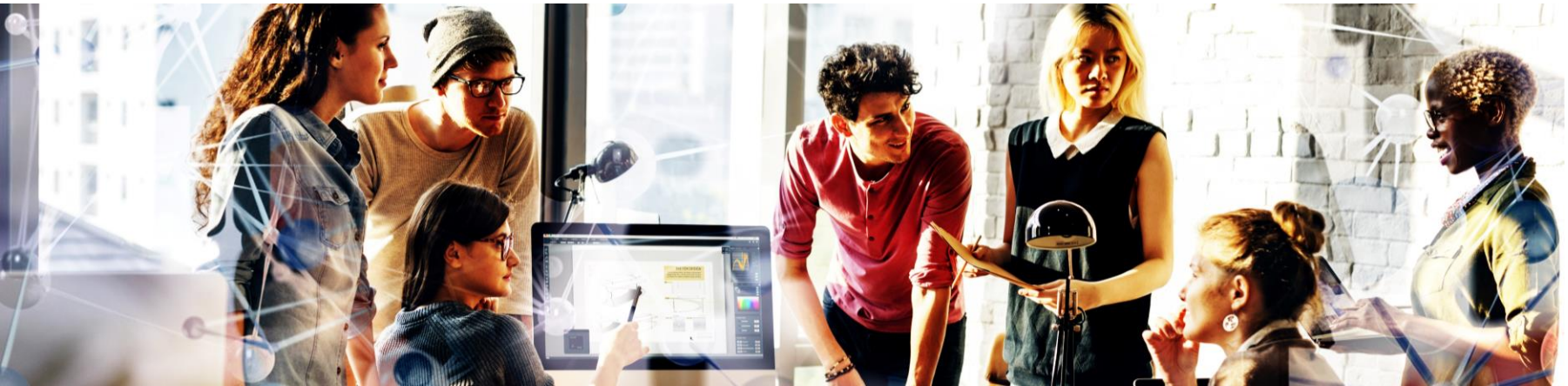




MTI



Projektbeispiel: Nachwuchsförderprogramm

We bring your strategy to life!

Training & Consultancy

Management & Leadership

Marketing & Sales

Customer Service

Project Management

Teambuilding & Outdoor

E-Learning Programs

Projektbeispiel: Nachwuchsförderprogramm

Ausgangssituation:

Ein weltweit agierendes Unternehmen mit ca. 2.500 Mitarbeitern (Hauptsitz in Deutschland) plante vor dem Hintergrund des demografischen Wandels und der Schwierigkeit gut ausgebildete, motivierte und engagierte Mitarbeiter am Arbeitsmarkt zu rekrutieren ein Talent Management Programm umzusetzen. Wichtig war es ihnen auch, die bereits im Unternehmen vorhandenen guten Mitarbeiter mit Potenzial ans Unternehmen zu binden und systematisch zu entwickeln und in Zukunft mehr Verantwortung zu übertragen.

Zeitraum: Start des Programms in 2016 und fortlaufend bis heute

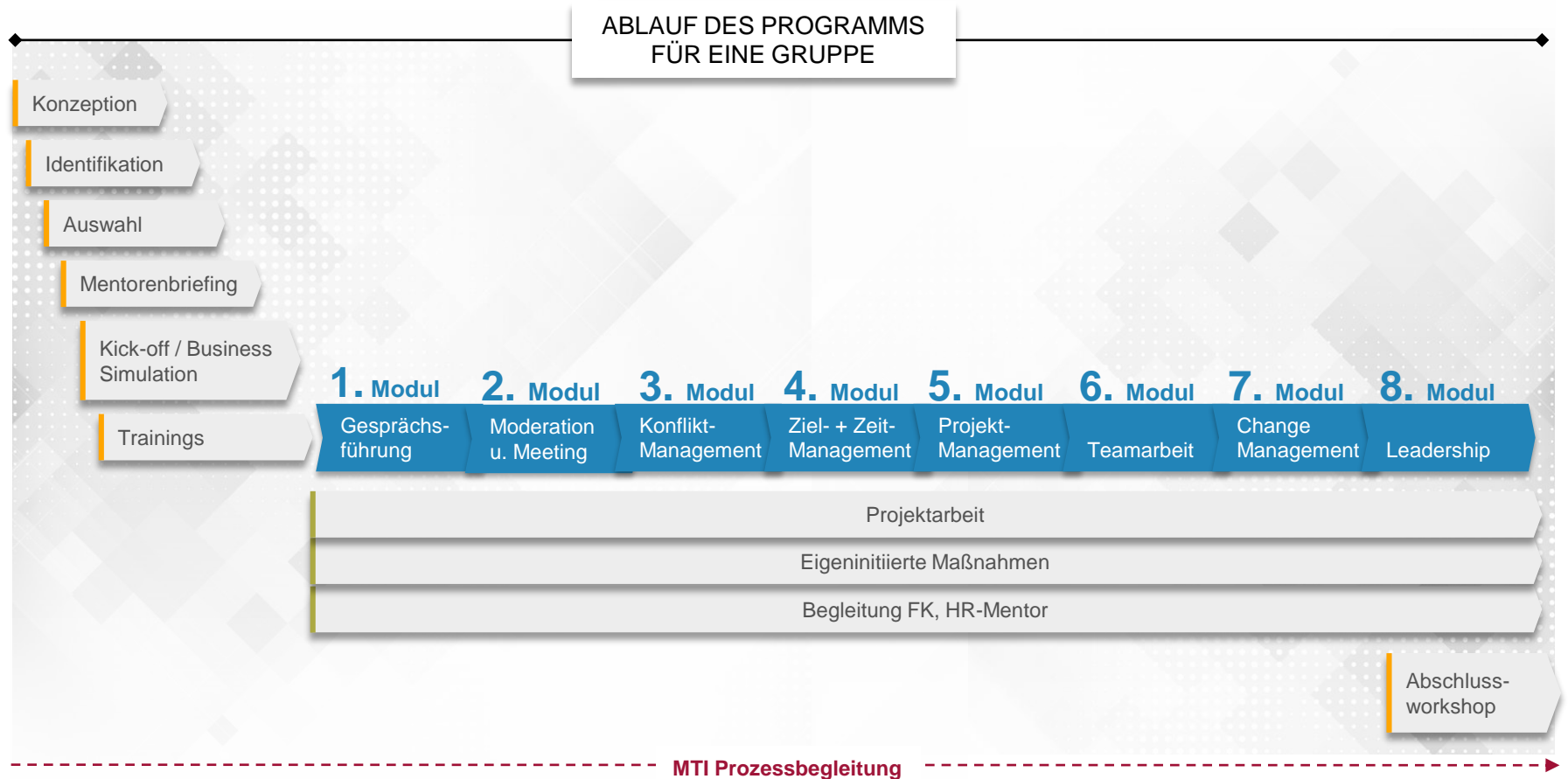
Zahlen: 3 Gruppen zu je 10-12 Teilnehmern

Tools: Business Simulation, Webinare zur Vor- & Nachbereitung der Präsenztrainings, DiSG®-Persönlichkeitsmodell, Antreibertest

Unter anderem galt es folgende Fragen zu beantworten und Lösungen zu entwickeln:

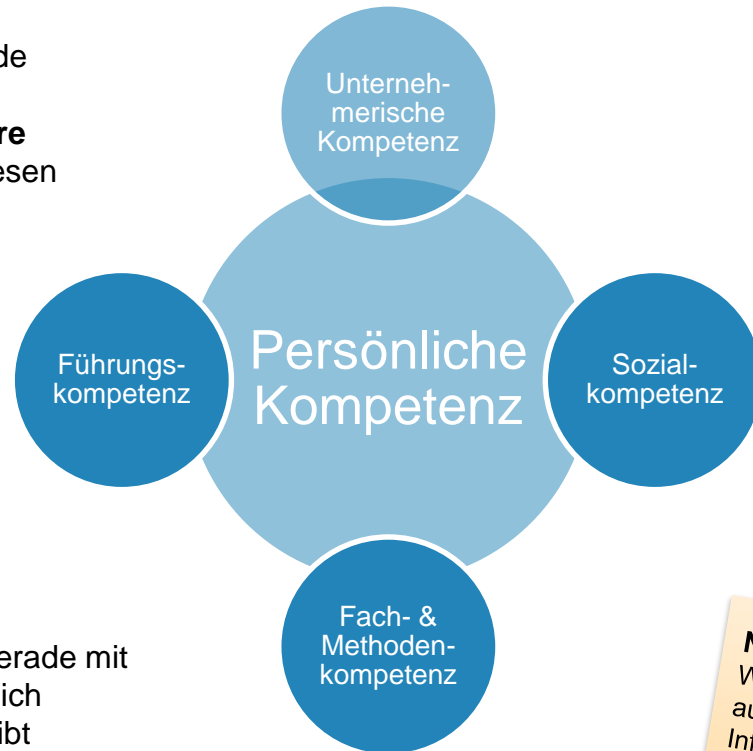
- › Wie können die Talente mit Potenzial identifiziert werden?
- › Mit welchen einfachen Diagnoseverfahren kann der Auswahlprozess effizient und transparent durchgeführt werden?
- › Wie können die Talente aus den unterschiedlichen Unternehmensbereichen/Standorten vernetzt werden, damit sich eine übergreifende Kultur der „jungen Leistungsträger“ entwickeln kann?
- › Wie kann eine sinnvolle Standortbestimmung für die Talente durchgeführt werden?
- › Wie sollte die Weiterentwicklung der Nachwuchstalente mit den Elementen Training, Mentoring und Projektarbeit organisiert werden?
- › Welche Trainingsmodule sind sinnvoll?
- › Wie kann der Entscheidungsprozess für eine Fach- und Führungslaufbahn sinnvollerweise für das Unternehmen gestaltet werden?
- › Wie realisieren andere globale Unternehmen mit vergleichbarer Größe und Struktur solche Programme?

Projektbeispiel: Nachwuchsförderprogramm



Projektbeispiel: Nachwuchsförderprogramm

Für die Identifikation von förderungswürdigen Talenten wurde ein **Anforderungsprofil** erarbeitet. Zu den Kompetenzen können wir aus unserer Expertise **detaillierte beobachtbare Kompetenzbeschreibungen** zur Verfügung stellen. Mit diesen Kompetenzbeschreibungen kann im **Auswahlprozess** **effizient und transparent** gearbeitet werden.



Bisheriges Fazit

Das Programm wird gerade mit der 2. Gruppe erfolgreich durchgeführt und es gibt Überlegungen dieses für die nächst höhere Führungsebene ebenfalls aufzurollen.

Noch Fragen?!
Wenn Sie ausführlichere Informationen zu unserem Projekt benötigen, dann kontaktieren Sie uns.

+49 4262 93 12 0
info@mwteam.com